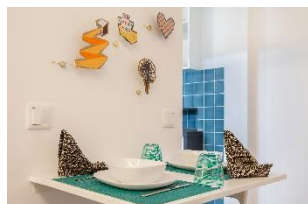







# APARTAMENTO REMODELADO E MOBILADO

Calçada Castelo Picão, Estrela



€ 200.000

## APARTAMENTO

-  Assoalhadas: **2**
-  Quartos: **1**
-  Casas de banho: **1**
-  Área: **32 m<sup>2</sup>**
-  Ano de construção: **1930**

Condomínio: **10** €/mês

IMI: **61,29** €/ano

Classificação energética: **E**

**Morada:** Calçada Castelo Picão 45, R/C - <https://goo.gl/maps/NDqaA9E2S4N2>

Apartamento totalmente remodelado e mobilado situado na Madragoa. Próximo de museus, serviços, ISEG e transportes públicos (Carris).

Rés-do-Chão com entrada independente, com uma área bruta privativa de 32 m<sup>2</sup>, distribuídos por sala, quarto, cozinha e casa de banho completa. Tem ainda um espaço de arrumação.

O apartamento teve obras totais no final de 2017, estando totalmente mobilado e decorado. A cozinha está equipada com máquina de lavar louça, máquina de lavar roupa, frigorífico, micro-ondas, forno, placa, exaustor e termoacumulador.

## Equipa João Passos & Vítor Andrade

RE/MAX Latina | Av. Casal Ribeiro, 12B | 1000-092 Lisboa

As informações sobre esta propriedade são apenas uma referência, não constituindo compromisso de natureza legal ou contratual.

The information on this property is only a reference, and does not constitute a legal or contractual obligation.

Sold Fast - Mediação Imobiliária, Lda. | Lic. 7001 AMI | Cada agência é de propriedade e gestão independente.

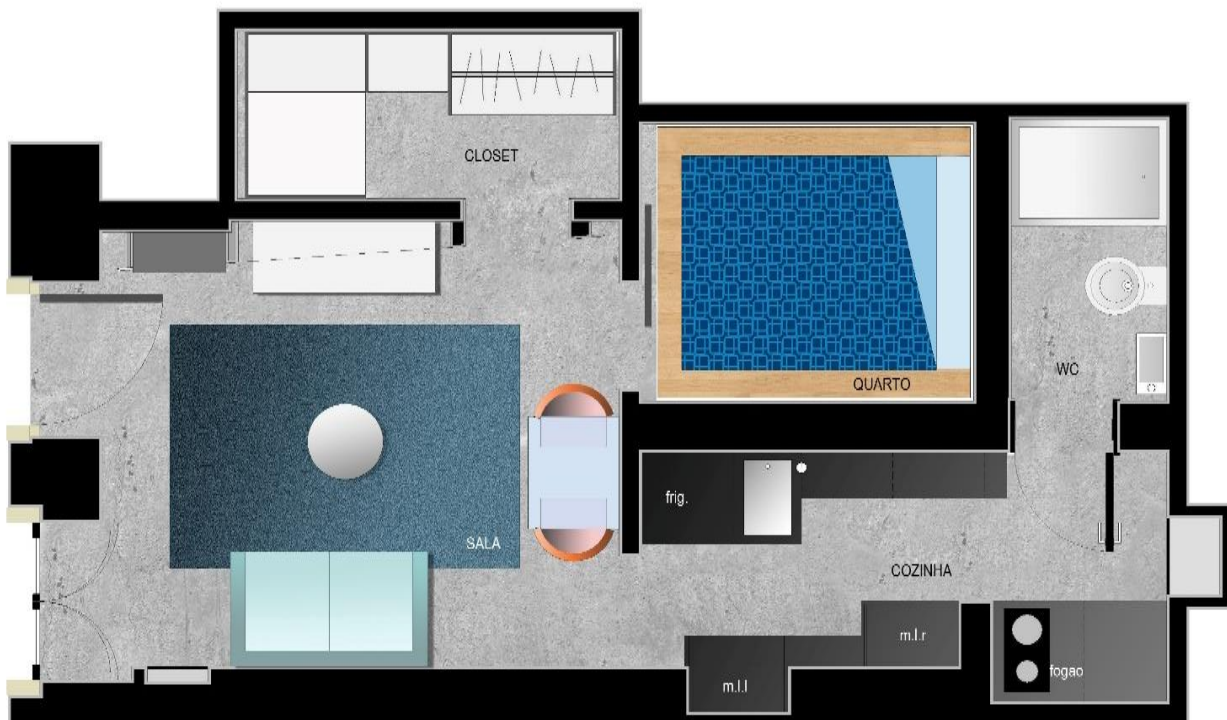
 (+351) 965 460 401

 [equipajpva@remax.pt](mailto:equipajpva@remax.pt)

 [www.jpva.pt](http://www.jpva.pt)

# APARTAMENTO REMODELADO E MOBILADO

Calçada Castelo Picão, Estrela



**Equipa João Passos & Vítor Andrade**

RE/MAX Latina | Av. Casal Ribeiro, 12B | 1000-092 Lisboa

As informações sobre esta propriedade são apenas uma referência, não constituindo compromisso de natureza legal ou contratual.

The information on this property is only a reference, and does not constitute a legal or contractual obligation.

Sold Fast – Mediação Imobiliária, Lda. | Lic. 7001 AMI | Cada agência é de propriedade e gestão independente.

 (+351) 965 460 401

 [equipajpva@remax.pt](mailto:equipajpva@remax.pt)

 [www.jpva.pt](http://www.jpva.pt)